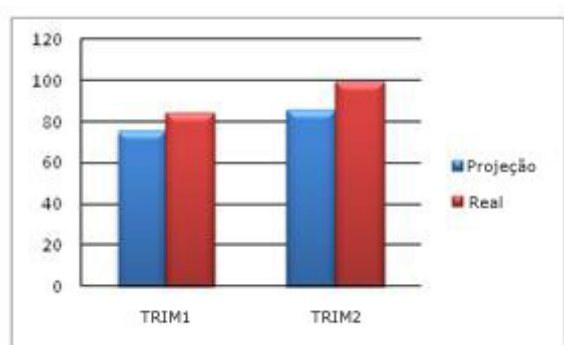


Texto: Uso da Planilha Excel para construir gráficos

Início rápido: criar gráficos com seus dados em uma planilha¹

Um gráfico é uma representação visual de seus dados. Usando elementos como colunas (em um gráfico de colunas) ou linhas (em um gráfico de linhas), um gráfico exibe uma série de dados numéricos em um formato gráfico.



O formato gráfico de um gráfico facilita a compreensão de grandes quantidades de dados e do relacionamento entre séries de dados diferentes. Um gráfico também mostra a visão geral, para que seja possível analisar seus dados e procurar tendências importantes.

Como?

1

Selecione os dados que deseja incluir no gráfico.

	A	B	C
1		TRIM1	TRIM2
2	Projeção	75	85
3	Real	84	99
4			


Dica Os dados devem ser organizados em linhas e colunas, com rótulos de linhas à esquerda e rótulos de coluna acima dos dados — o Excel determina automaticamente a melhor maneira de plotar dados no gráfico.

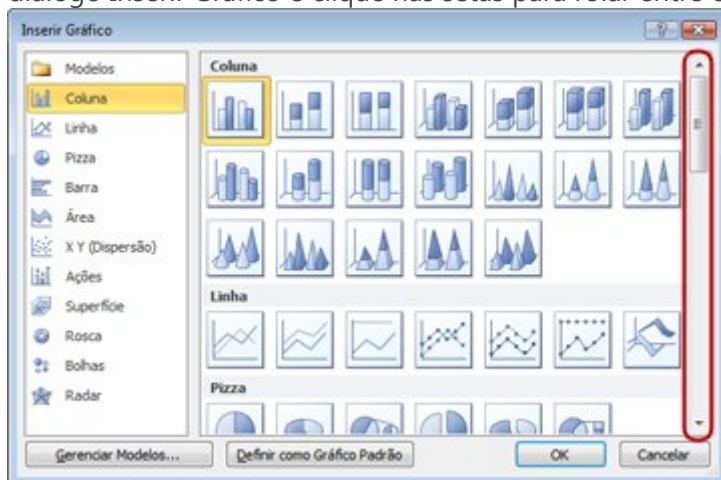
2

Na guia Inserir, no grupo Gráficos, clique no tipo de gráfico que deseja usar e clique em um subtipo de gráfico.



¹ Este texto foi extraído do site <http://office.microsoft.com/pt-br/excel-help/inicio-rapido-criar-graficos-com-seus-dados-em-uma-planilha-HA010354473.aspx>

Dica Para ver todos os tipos de gráfico disponíveis, clique em  para iniciar a caixa de diálogo Inserir Gráfico e clique nas setas para rolar entre os tipos de gráfico.



Quando você posiciona o ponteiro do mouse sobre qualquer tipo de gráfico, uma Dica de tela mostra seu nome.

Para obter mais informações sobre qualquer um dos tipos de gráfico, consulte Tipos de gráficos disponíveis.

3

Use as Ferramentas de Gráfico para adicionar elementos como títulos e rótulos de dados e para alterar o design, layout ou formato de seu gráfico.



Dica Se você não conseguir ver as Ferramentas de Gráfico, clique em qualquer local dentro do gráfico para ativá-las.

Próximas etapas

- Para ter uma boa ideia do que pode ser adicionado ou alterado em seu gráfico, clique nas guias **Design**, **Layout** e **Formato** e explore os grupos e opções fornecidos em cada uma delas.
- Também é possível acessar recursos de design, layout e formatação disponíveis para elementos gráficos específicos (como eixos ou a legenda) clicando com o botão direito do mouse sobre eles.
- Para obter instruções passo a passo para a criação de um gráfico, consulte [Criar um gráfico do início ao fim](#).

Explore o site <http://office.microsoft.com/pt-br/excel-help/inicio-rapido-criar-graficos-com-seus-dados-em-uma-planilha-HA010354473.aspx> que é um site da Microsoft se quiser saber mais sobre a construção de gráficos com o uso do Excel.