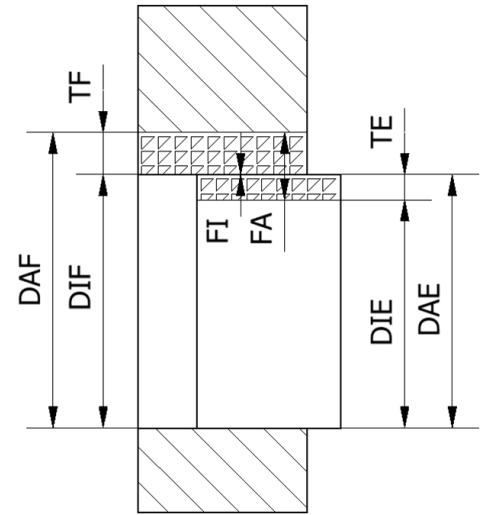


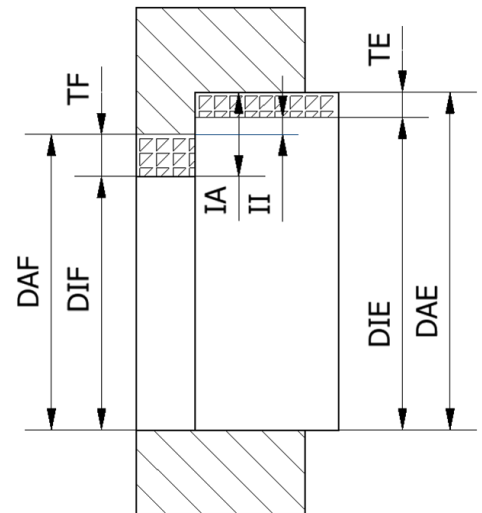
1) Calcule, monte a tabela de Ajustes e Desenhe o Gráfico com Cotas

<b>80 H11 - h8</b>	Furo	Eixo
Tolerância-padrão	11	8
Tolerância (T)	190 micra	46 micra
Dimensão nominal	80 mm	80 mm
Afastamento fundamental	0 micron	0 micron
Afastamento superior	190 micra	0 micron
Afastamento inferior	0 micron	-46 micra
Dimensão limite	80 <sup>+190</sup>	80 <sup>-46</sup>
Dimensão máxima (DA)	80,190 mm	80,000 mm
Dimensão mínima (DI)	80,000 mm	79,954 mm
Tipo de ajuste (interferência, folga, incerto)		Folga
[ ] Interferência ou [x] Folga máxima (FA)		236 micra
[ ] Interferência ou [x] Folga [ ] máxima [x] mínima		0 micron
Sistema de ajuste (furo ou eixo base)		furo base



2) Calcule, monte a tabela de Ajustes e Desenhe o Gráfico com Cotas

<b>170 R7 - h5</b>	Furo	Eixo
Tolerância-padrão	7	5
Tolerância (T)	40 micra	18 micra
Dimensão nominal	170 mm	170 mm
Afastamento fundamental	-53 micra	0 micron
Afastamento superior	-53 micra	0 micron
Afastamento inferior	-93 micra	-18 micra
Dimensão limite	170 <sup>-53</sup> <sub>-93</sub>	170 <sup>-18</sup>
Dimensão máxima (DA)	169,947 mm	170,000 mm
Dimensão mínima (DI)	169,907 mm	169,982 mm
Tipo de ajuste (interferência, folga, incerto)		Interferência
[x] Interferência ou [ ] Folga máxima (IA)		93 micra
[x] Interferência ou [ ] Folga [ ] máxima [x] mínima		35 micra
Sistema de ajuste: (furo ou eixo base)		eixo base



3) Calcule, monte a tabela de Ajustes e Desenhe o Gráfico com Cotas

<b>40 H6 - m4</b>	Furo	Eixo
Tolerância-padrão	6	4
Tolerância (T)	16 micra	7 micra
Dimensão nominal	40 mm	40 mm
Afastamento fundamental	0 micron	9 micra
Afastamento superior	16 micra	16 micra
Afastamento inferior	0 micron	9 micra
Dimensão limite	40 <sup>+16</sup>	40 <sup>+9</sup> <sub>9</sub>
Dimensão máxima (DA)	40,016 mm	40,016 mm
Dimensão mínima (DI)	40,000 mm	40,009 mm
Tipo de ajuste (interferência, folga, incerto)		Incerto
[x] Interferência ou [ ] Folga máxima (IA)		16 micra
[ ] Interferência ou [x] Folga [x] máxima [ ] mínima		7 micra
Sistema de ajuste: (furo ou eixo base)		furo base

